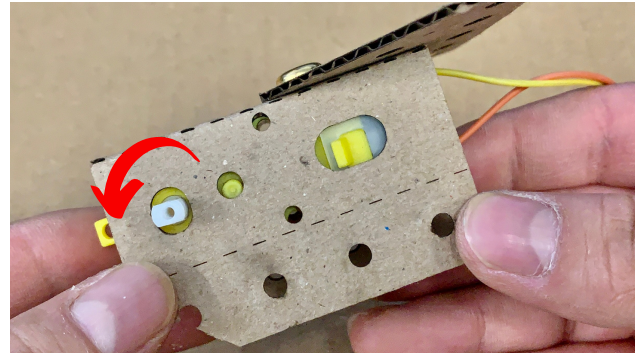
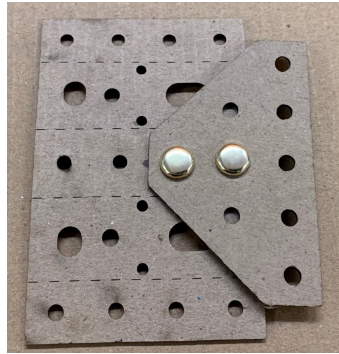
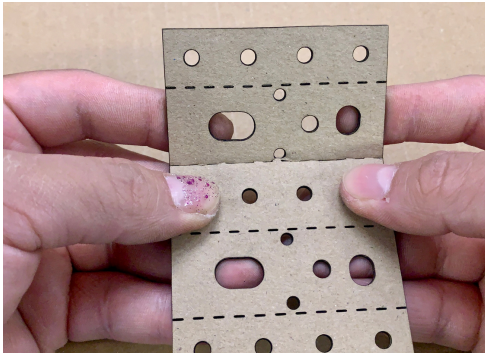
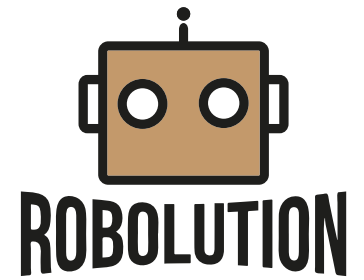
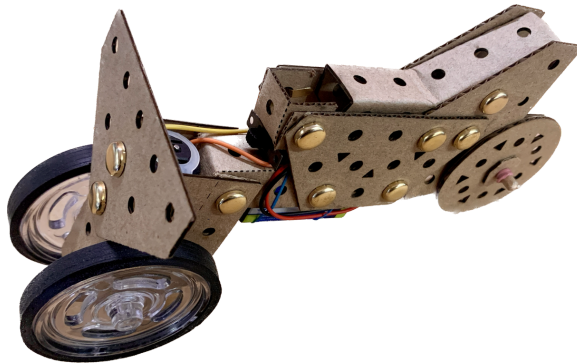
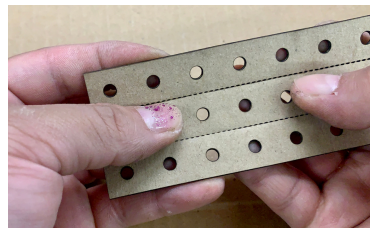
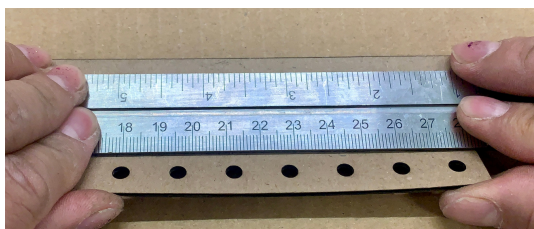
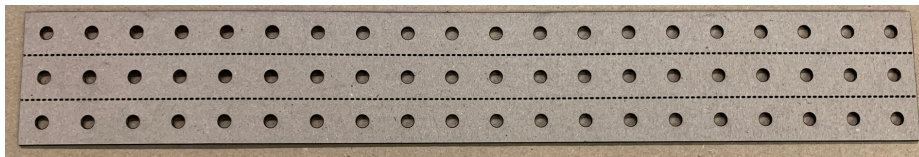




# Tutorial Moto

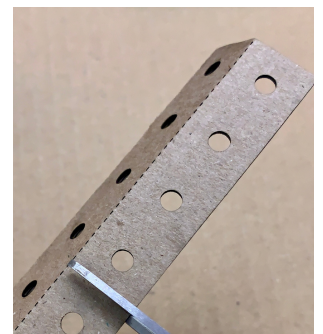
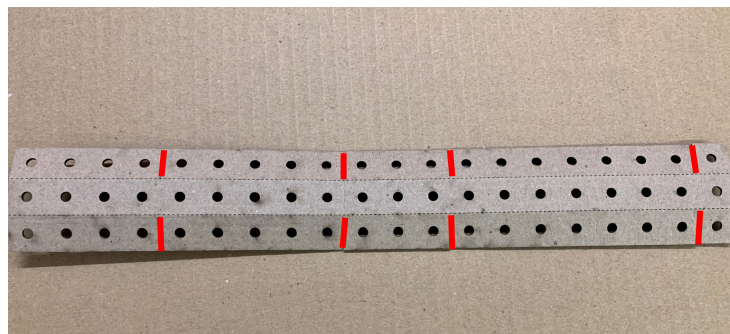


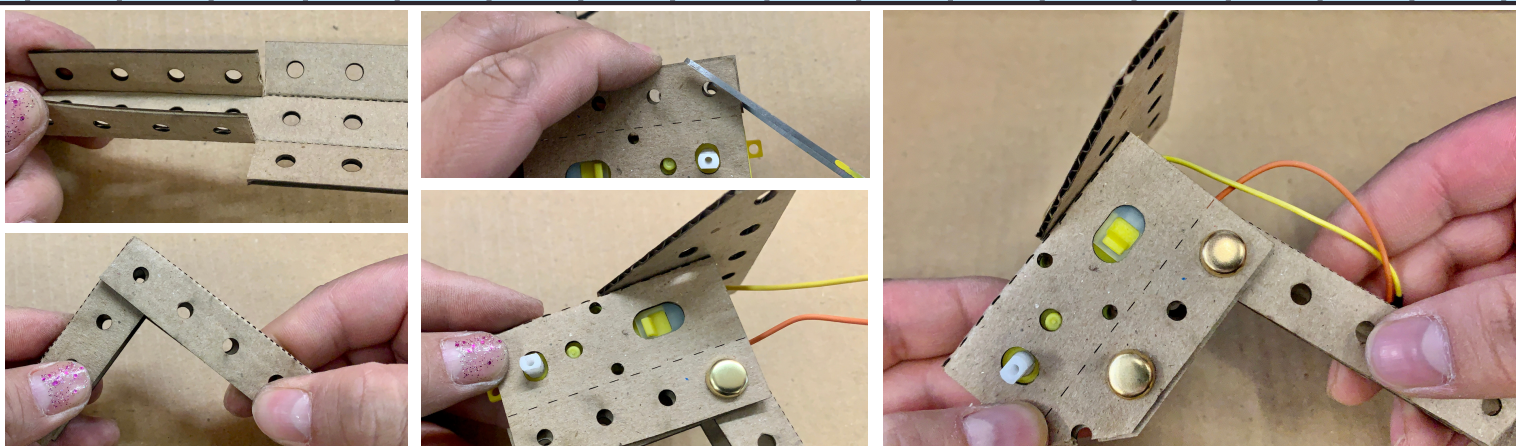
Toma el soporte para motor y dobla las marcas del centro, después toma la unión T y unela con dos broches de 1/2", después coloca el motor en el soporte verificando que el giro sea hacia adelante.



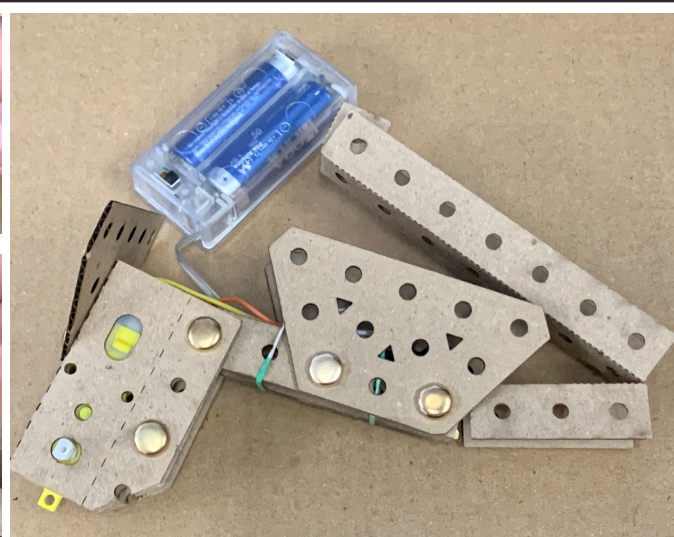
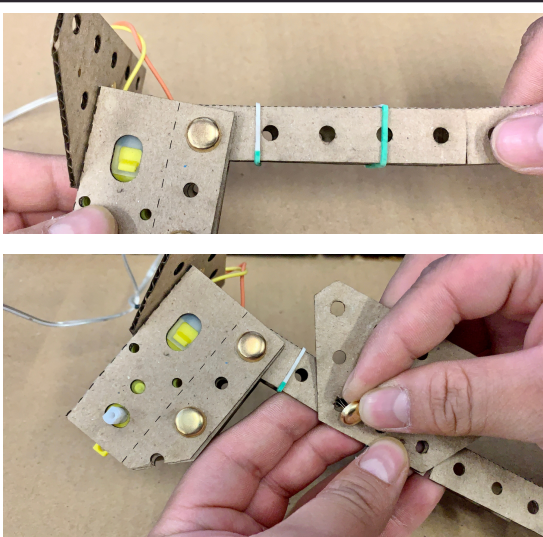
Toma la viga y dóblala con ayuda de una regla, también puedes doblarla poco a poco con las manos.

Cuenta 4, 5, 3 y 7 espacios y realiza los siguientes cortes cuidando de no cortar la parte central de la viga como se muestra en la imagen.

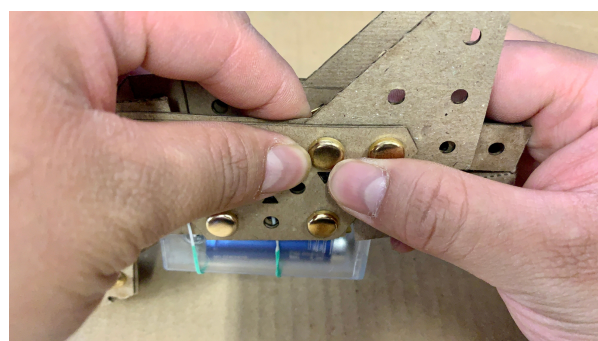
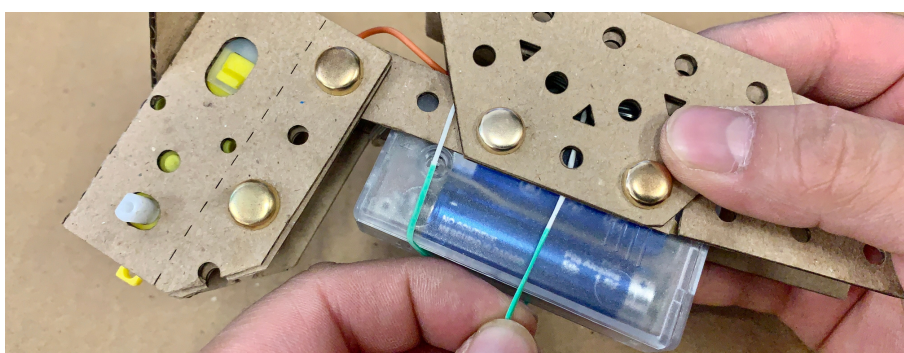




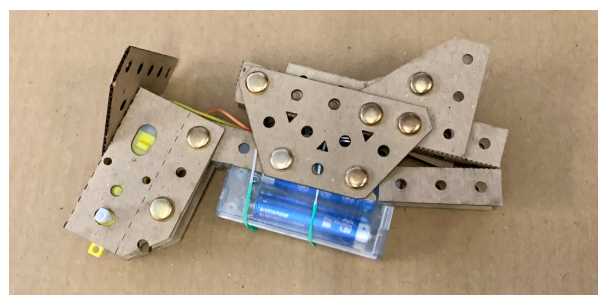
Toma la viga, dóblala y después colócala en el soporte para motor, corta la esquina más cercana al eje del motor, sujeta la viga y el soporte con cuatro broches latonados

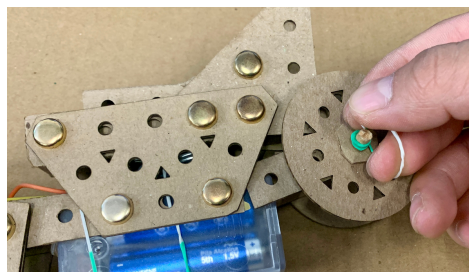
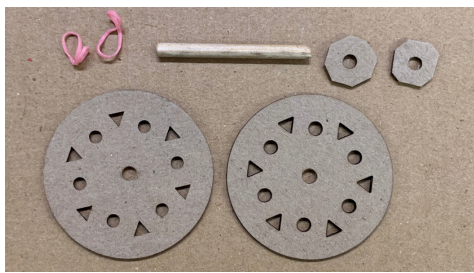


Toma dos ligas pequeñas y pásalas alrededor de la viga. Después toma dos trapecios y únelos a la viga con cuatro broches latonados.

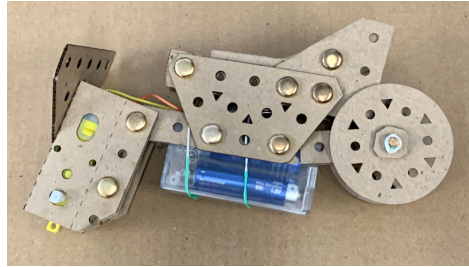
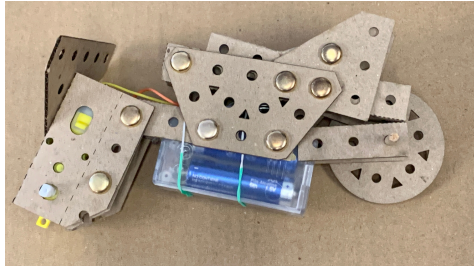


Coloca la batería en la parte inferior de la viga y sujétala con las dos ligas. Después dobla el resto de la viga, agrega dos ángulos y unelos con broches latonados. Dobra el último tramo de la viga y únelo al trapecio con 2 broches latonados.

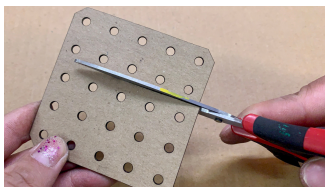




Toma un palito de brocheta y corta un tramo de 5 cm, puedes usar las pinzas de corte para cortar el palito.



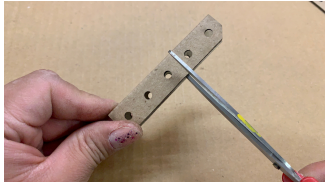
Coloca el palito y las ruedas en la viga, coloca unos retenes con cartón y sujetalos con ligas pequeñas para que no se salgan de su lugar



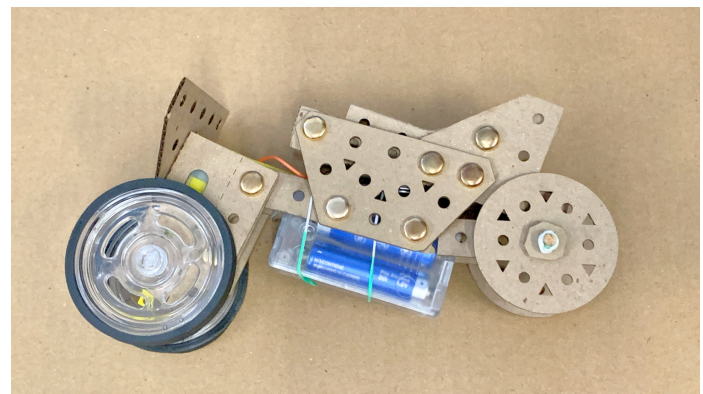
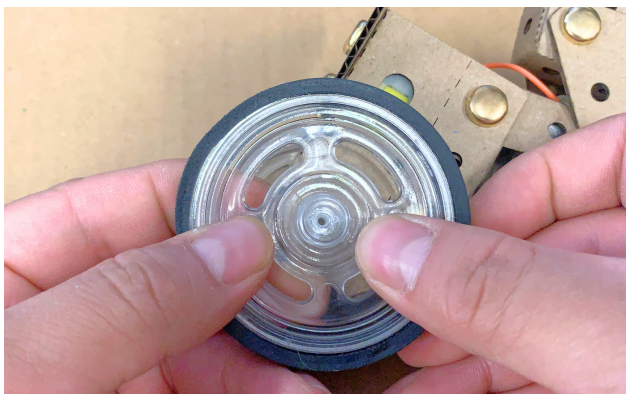
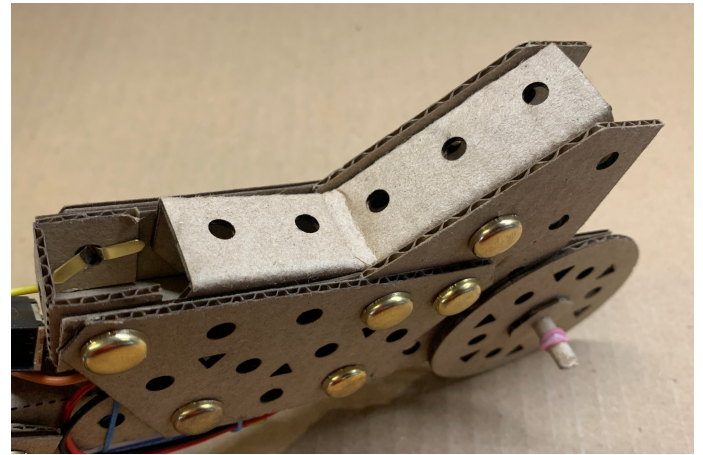
Toma un cuadrado y cortalo para formar un rectángulo de 5x3, después dóblalo para formar una viga.



Corta esta pieza en los costados para que se pueda doblar



Después, coloca esta pieza en los ángulos y sujetala con dos broches latonados.



Coloca las ruedas de plástico en el eje del motor y listo, ya terminaste.